

皆さん、ご存知ですか？

保安だより
vol. 15

新日本ガスは、お客様に安全、そして安心してガスをご利用いただくために、「保安だより」をお配りしています。是非お読みください。

★詳しい内容については担当支店にご連絡ください。お客様担当がお伺いいたします。

東北大震災から5年が経ちました。いつ来るか分からない大地震に備え、お客様のガス設備には、地震の対策機能が付いています。



ガスメーターには、地震の時にガスを停止する機能があります

そうなんだ！



※



地震が発生したときなど



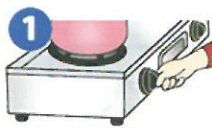
ガスを使用中に強い地震（震度5相当以上）が起きたとき、自動的にガスを止めます。
(ガスを使用していないときは、ガスを止めません)

配管などが折損したときなど

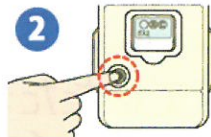


地震で配管の折損したときなど、大量のガスが流れたとき、自動的にガスを止めます。

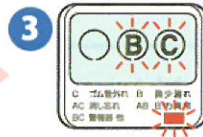
ガスメーターの復帰方法 ■ 次の手順で復帰操作を行ってください



●お使いのガス器具の元栓をすべて閉めてください。



●左側の復帰ボタンを押してください。
●「ガス止」の文字が消えます。



●液晶の文字とランプが点滅します。
●1分間お待ちください。



●液晶の文字とランプが消えます。
●復帰完了です。
●ガスは使えます。



復帰操作をしてもガスが復帰しなかったら、復帰操作を繰り返さず、新日本ガスに電話してね！

そのほか…



地震で容器が倒れても、ガスが容器から出ないように安全機能がついています（張力式高圧ホース）。

転倒しないようにチェーンで支えています。

3年に1回の保安点検にご協力ください!



台所まわり

- ・コンロの火はきちんと点くか
 - ・ゴムホースに割れなどはないか
 - ・警報器は正しく作動するか
 - ・安全なガス栓が取り付けられているか
 - ・お湯は正常に出ているか
- …など

ボンベまわり

- ・腐食や割れがないか
 - ・転落・転倒防止はされているか
 - ・ガス漏れはないか
- …など



そのほか…

- ・排気は正常にできているか
- ・排気口に鳥の巣などないか
- ・器具に適した配管やホースがついているか
- ・3年前から増えた器具はないか

…などを点検しています

ボンベ周りに危険なものがないかも点検してくれてるんだね!



点検対象の方は、事前にご連絡させていただきますので、ご協力ください!

※お客様宅のLPガス設備の点検・調査については、液化石油ガス法により原則4年に1回以上行うことが義務付けられています。



安全にお使いいただくために、以下のことをお守りください!

- ・LPガス容器にかけてあるチェーンを外さないでください。
- ・圧力調整器には触らないで下さい。
- ・LPガス容器を動かしたり、外したり、バルブを閉めたりしないでください。



お客様の担当支店



新日本ガス株式会社